

Nazwa kwalifikacji: **Prowadzenie działalności profilaktyczno-leczniczej pod nadzorem i na zlecenie lekarza dentysty oraz utrzymanie gabinetu w gotowości do pracy i prowadzenie promocji zdrowia**

Oznaczenie kwalifikacji: **Z.14**

Wersja arkusza: **X**

**Z.14-X-18.01**

Czas trwania egzaminu: **60 minut**

**EGZAMIN POTWIERDZAJĄCY KWALIFIKACJE W ZAWODZIE  
Rok 2018  
CZĘŚĆ PISEMNA**

**Instrukcja dla zdającego**

1. Sprawdź, czy arkusz egzaminacyjny zawiera 9 stron. Ewentualny brak stron lub inne usterki zgłoś przewodniczącemu zespołu nadzorującego.
2. Do arkusza dołączona jest KARTA ODPOWIEDZI, na której w oznaczonych miejscach:
  - wpisz oznaczenie kwalifikacji,
  - zamaluj kratkę z oznaczeniem wersji arkusza,
  - wpisz swój numer PESEL\*,
  - wpisz swoją datę urodzenia,
  - przyklej naklejkę ze swoim numerem PESEL.
3. Arkusz egzaminacyjny zawiera test składający się z 40 zadań.
4. Za każde poprawnie rozwiązane zadanie możesz uzyskać 1 punkt.
5. Aby zdać część pisemną egzaminu musisz uzyskać co najmniej 20 punktów.
6. Czytaj uważnie wszystkie zadania.
7. Rozwiązania zaznaczaj na KARCIE ODPOWIEDZI długopisem lub piórem z czarnym tuszem/atramentem.
8. Do każdego zadania podane są cztery możliwe odpowiedzi: A, B, C, D. Odpowiada im następujący układ krerek w KARCIE ODPOWIEDZI:

A	B	C	D
---	---	---	---

9. Tylko jedna odpowiedź jest poprawna.
10. Wybierz właściwą odpowiedź i zamaluj kratkę z odpowiadającą jej literą – np., gdy wybrałeś odpowiedź „A”:

<input checked="" type="checkbox"/>	B	C	D
-------------------------------------	---	---	---

11. Staraj się wyraźnie zaznaczać odpowiedzi. Jeżeli się pomylisz i błędnie zaznaczysz odpowiedź, otocz ją kółkiem i zaznacz odpowiedź, którą uważasz za poprawną, np.

<input checked="" type="checkbox"/>	B	C	<input checked="" type="checkbox"/>
-------------------------------------	---	---	-------------------------------------

12. Po rozwiązaniu testu sprawdź, czy zaznaczyłeś wszystkie odpowiedzi na KARCIE ODPOWIEDZI i wprowadziłeś wszystkie dane, o których mowa w punkcie 2 tej instrukcji.

**Pamiętaj, że oddajesz przewodniczącemu zespołu nadzorującego tylko KARTĘ ODPOWIEDZI.**

***Powodzenia!***

\* w przypadku braku numeru PESEL – seria i numer paszportu lub innego dokumentu potwierdzającego tożsamość

### **Zadanie 1.**

Wskaż metodę pracy, w której pacjent leży w położeniu centralnym, a operator i asysta siedzą prawie naprzeciw siebie.

- A. Schöna.
- B. Simona.
- C. Schwarza.
- D. Schönherra.

### **Zadanie 2.**

Którą kiretę należy przygotować do usuwania złogów nazębnych zlokalizowanych na powierzchniach implantów?

- A. Gracey.
- B. After Five.
- C. Z włókna węglowego.
- D. Z węglika spiekane.

### **Zadanie 3.**

Do zabiegu wypełnienia bruzd lakiem szczelinowym w dolnym pierwszym trzonowcu, wykonywanym w pozycji siedzącej pacjenta, podparcie pleców i podgłówek należy ustawić pod kątem

- A. 45-60 stopni.
- B. 70-80 stopni.
- C. 90-120 stopni.
- D. 130-140 stopni.

### **Zadanie 4.**

Który preparat należy zastosować do wytrawienia szkliwa?

- A. Chlorhexydynę o stężeniu 0,2%.
- B. Wersenian sodu o stężeniu 17%.
- C. Podchloryn sodu o stężeniu 15%.
- D. Kwas ortofosforowy o stężeniu 37%.

### **Zadanie 5.**

Pacjentowi po zabiegu lakierowania zębów należy przekazać zalecenia dotyczące zakazu

- A. picia przez słomkę.
- B. jedzenia kwaśnych pokarmów.
- C. jedzenia miękkich pokarmów w dniu zabiegu.
- D. wieczornego szczotkowania zębów w tym dniu.

### Zadanie 6.

U pacjenta ze zdiagnozowaną epilepsją w trakcie zabiegu wystąpił częściowy napad padaczki. W tej sytuacji jest konieczne

- A. podjęcie resuscytacji.
- B. podanie dożylnie adrenaliny.
- C. usunięcie z jamy ustnej ciał obcych.
- D. ochronienie pacjenta przed utratą ciepła.

### Zadanie 7.

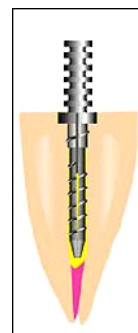
Zabieg oczyszczania i wygładzania powierzchni korzeni z kamienia nazębnego określa się jako

- A. root planing.
- B. radektomia.
- C. frenulektomia.
- D. gingiwektomia.

### Zadanie 8.

Które uzupełnienie protetyczne jest przedstawione na rysunku?

- A. Implant zębowy.
- B. Nakład porcelanowy.
- C. Ćwiek okołomiazgowy.
- D. Wkład koronowo-korzeniowy.



### Zadanie 9.

W trakcie piaskowania zębów końcówka dyszy piaskarki powinna być oddalona od powierzchni zęba

- A. o 0,25-0,5 mm.
- B. o 1-1,5 mm.
- C. o 2-2,5 mm.
- D. o 3-5 mm.

### Zadanie 10.

Przedstawiona końcówka skalera ultradźwiękowego jest przeznaczona do usuwania złogów kamienia nazębnego

- A. z przestrzeni międzyzębowych.
- B. z głębokich kieszonek przyzębnych.
- C. z powierzchni korzeni i szyjek zębowych.
- D. z powierzchni językowych dolnych siekaczy.



### **Zadanie 11.**

Przy zastosowaniu której metody usuwa się próchnicową zębinę przy użyciu wiertel?

- A. Atraumatycznej.
- B. Chemo-mechanicznej.
- C. Abrazyjno-kinetycznej.
- D. Mechanicznej rotacyjnej.

### **Zadanie 12.**

Pacjentowi ze szkliwem plamkowym należy zalecić

- A. zażywanie tabletek fluorkowych.
- B. używanie pasty do zębów bez fluoru.
- C. picie soków owocowych przez słomkę.
- D. płukanie jamy ustnej roztworem fluorku sodu.

### **Zadanie 13.**

Przygotowując cement polikarboksylowy, proszek należy zmieszać

- A. z eterem.
- B. z eugenolem.
- C. z wodą destylowaną.
- D. z kwasem poliakrylowym.

### **Zadanie 14.**

Który materiał należy zastosować do wypełniania szczelinowych ubytków?

- A. Flow.
- B. Sealer.
- C. Cement fosforanowy.
- D. Amalgamat z fazą gamma-2.

### **Zadanie 15.**

Podczas sporządzania cementu cynkowo-siarczanowego należy przygotować

- A. wodę, szpatułkę metalową i płytkę szklaną.
- B. żywicę, szpatułkę metalową i płytkę szklaną.
- C. wodę, szpatułkę plastikową i płytkę papierową.
- D. żywicę, szpatułkę plastikową i płytkę papierową.

### **Zadanie 16.**

Który cement leczniczy jest stosowany między innymi do pokrycia bezpośredniego miazgi?

- A. Polikarboksylowy.
- B. Szklano-jonomerowy.
- C. Cynkowo-siarczanowy.
- D. Wodorotlenkowo-wapniowy.

### **Zadanie 17.**

Kleszcze ekstrakcyjne bezpośrednio po przyjęciu pacjenta należy

- A. zapakować w rękaw foliowy.
- B. przepłukać wodą destylowaną.
- C. zanurzyć w płynie dezynfekcyjnym.
- D. umyć dokładnie szczoteczką w wodzie.

### **Zadanie 18.**

Sporządzając zapotrzebowanie na leki do chemicznego opracowania kanału korzeniowego, należy zamówić

- A. chloraminę o stężeniu 2%.
- B. fluorek sodu o stężeniu 2%.
- C. kwas cytrynowy o stężeniu 40%.
- D. kwas ortofosforowy o stężeniu 37%.

### **Zadanie 19.**

Instrumentem mechanicznym służącym do wprowadzania ruchem obrotowym materiału wypełniającego w głąb kanału korzeniowego jest

- A. T-Flex.
- B. plugger.
- C. spreader.
- D. igła Lentulo.

### **Zadanie 20.**

Który instrument służy do wyrównywania ostrych brzegów wyrostka zębodołowego?

- A. Imadło.
- B. Ekstraktor.
- C. Kleszcze kostne.
- D. Kleszczyki hemostatyczne.

### **Zadanie 21.**

Do sondowania ran służy

- A. perioluks.
- B. dłuto chirurgiczne.
- C. łyżeczka zębodołowa.
- D. zgłębnik chirurgiczny.

### **Zadanie 22.**

Do wprowadzania i formowania wypełnień w ubytkach próchnicowych należy przygotować

- A. nakładacz, raspator.
- B. nakładacz, upychadło.
- C. łyżeczki zębodołowe, upychadło.
- D. prostnicę z wiertłami, upychadło.

### **Zadanie 23.**

Który zapis w karcie choroby pacjenta oznacza próchnicę średnią górnego lewego stałego kła?

- A. 23 caries media.
- B. 13 caries media.
- C. 13 caries profunda.
- D. 63 caries secundaria.

### **Zadanie 24.**

Skierowanie na zdjęcie rentgenowskie zęba wydane przez lekarza dentystę jest dokumentacją

- A. leczniczą.
- B. konsultacyjną.
- C. indywidualną zewnętrzną.
- D. indywidualną wewnętrzną.

### **Zadanie 25.**

Uzupełnieniem protetycznym, składającym się z koron protetycznych osadzonych na zębach filarowych sąsiadujących z brakiem zębowym oraz przęsła, jest

- A. licówka.
- B. mikroproteza.
- C. most protetyczny.
- D. proteza szkieletowa.

### **Zadanie 26.**

Pakując instrumenty do torebki papierowo-foliowej, pomiędzy zgrzewem a materiałem sterylizowanym należy zachować odstęp wynoszący

- A. 0,5 cm
- B. 1,5 cm
- C. 3 cm
- D. 4 cm

### **Zadanie 27.**

Którą wadę zgryzu charakteryzuje nadmierny wzrost żuchwy we wszystkich trzech wymiarach?

- A. Mikrogenię.
- B. Makrogenię.
- C. Mikrognację.
- D. Makrognację.

### **Zadanie 28.**

Podczas badania dorosłego pacjenta wskaźnikiem CPITN zarejestrowano w jednym sekstancie wystąpienie kodu objawów chorobowych – 3, co oznacza obecność

- A. krwawienia z dziąseł.
- B. kamienia nad- i poddziąsłowego.
- C. kieszonek dziąsłowych powyżej 6 mm.
- D. kieszonek dziąsłowych od 3,5 do 5,5 mm.

### Zadanie 29.

Która postać próchnicy występuje u osób młodych, z szerokimi kanalikami zębinowymi, u których nie doszło jeszcze do pełnej mineralizacji szkliwa?

- A. Ostra.
- B. Wtórna.
- C. Nietypowa.
- D. Przewlekła.

### Zadanie 30.

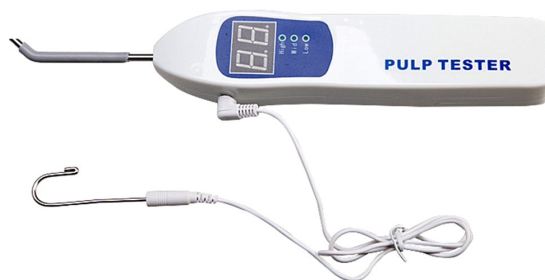
Który test żywotności zęba wykonuje się poprzez dotknięcie powierzchni zęba watą nasączoną chlorkiem etylu?

- A. Opukowy.
- B. Termiczny.
- C. Elektryczny.
- D. Dopplerowski.

### Zadanie 31.

Urządzenie widoczne na ilustracji służy do

- A. badania żywotności miazgi.
- B. mierzenia głębokości próchnicy.
- C. badania stopnia furkacji korzenia.
- D. określenia stopnia ruchomości zębów.



### Zadanie 32.

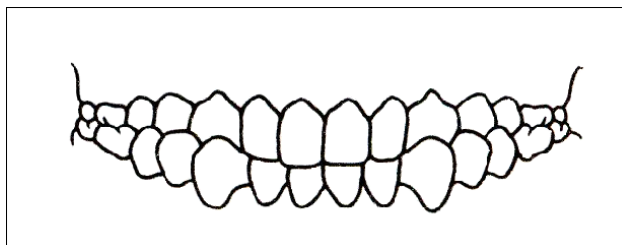
W karcie choroby pacjenta w rozpoznaniu lekarz dentysta wpisał „D<sub>3</sub>”, co oznacza zmianę próchniczą

- A. sięgającą miazgi.
- B. w obrębie zębiny z ubytkiem tkanek.
- C. w szkliwie z minimalnym jego ubytkiem.
- D. w szkliwie z nienaruszoną powierzchnią.

### Zadanie 33.

Na rysunku przedstawiono zgryz krzyżowy częściowy

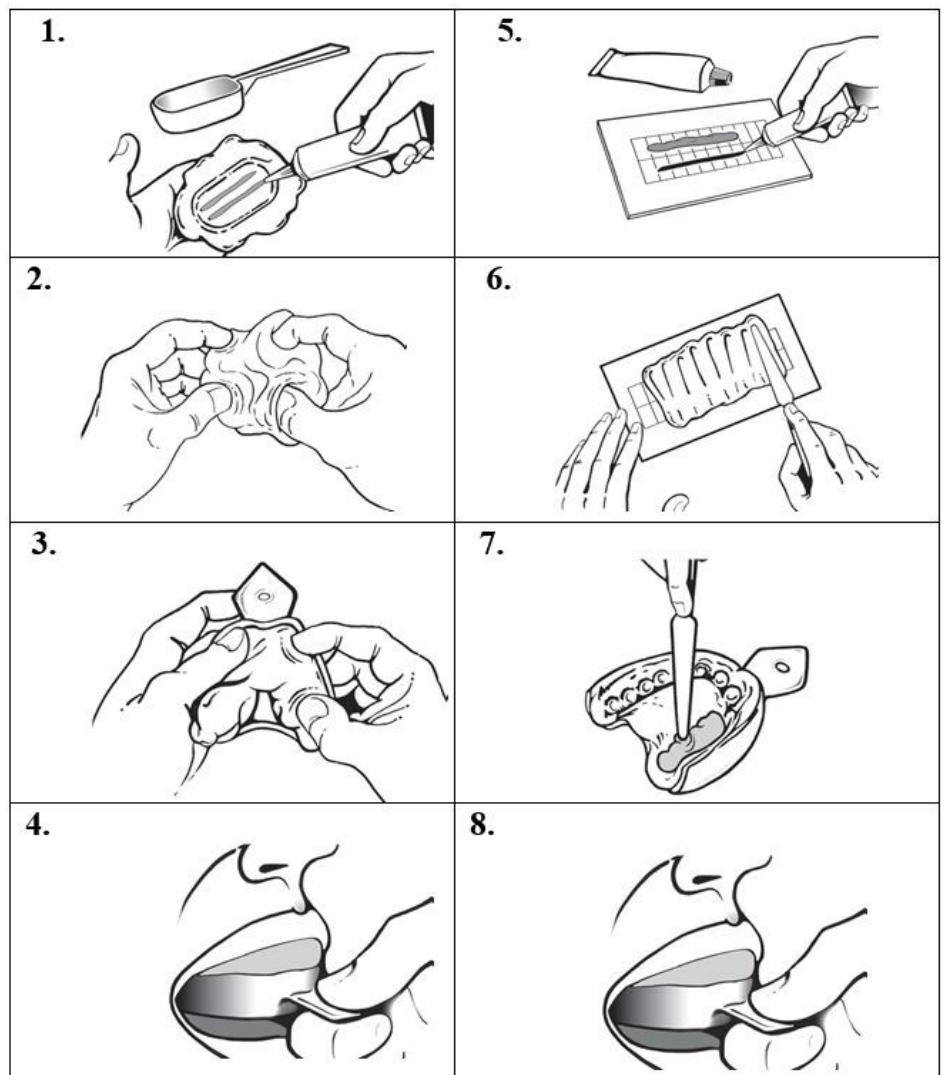
- A. przedni.
- B. lewostronny.
- C. boczny obustronny.
- D. boczny prawostronny.



### Zadanie 34.

Instrukcja użycia ilustruje przygotowanie masy protetycznej do wycisku

- A. wstępnego.
- B. dwufazowego.
- C. orientacyjnego.
- D. anatomicznego.



### Zadanie 35.

Higienistka pokazuje i wyjaśnia pacjentowi na planszach edukacyjnych przebieg chorób przyzębia. Zastosowane działanie w wychowaniu zdrowotnym jest metodą

- A. oddziaływania przez świadomość.
- B. organizowania środowiska wychowującego.
- C. pobudzania zachowań korzystnych dla zdrowia.
- D. intencjonalizowania wpływów wychowawczych.

### Zadanie 36.

W profilaktyce miejscowej pacjentowi z kwasową erozją szkliwa należy zalecić

- A. spożywanie pokarmów kwaśnych.
- B. powolne picie napojów gazowanych.
- C. spożywanie leków w postaci tabletek do ssania.
- D. przepłukanie jamy ustnej wodą po spożyciu owoców.



### **Zadanie 37.**

Pacjentowi po zabiegu chirurgicznym należy zalecić irygacje o słabym i rozszczepionym prądzie płynu, bardzo miękką szczoteczkę oraz metodę szczotkowania

- A. Roll.
- B. Fonesa.
- C. Chartersa.
- D. Hirschfelda.

### **Zadanie 38.**

Które postępowanie zaleca się w stosunku do zużytego zbiornika separatora amalgamatu?

- A. Oddać do utylizacji.
- B. Zniszczyć mechanicznie.
- C. Wyrzucić do odpadów medycznych.
- D. Przechowywać w szklanym pojemniku.

### **Zadanie 39.**

Którą wodę należy stosować do płukania narzędzi, aby zapobiec korodowaniu i powstawaniu plam?

- A. Utlenioną.
- B. Zdemineralizowaną.
- C. Wodociągową zimną.
- D. Wysokozmineralizowaną.

### **Zadanie 40.**

W celu oczyszczenia wewnętrznych kanałów piaskarki z resztek materiału ściernego, po oczyszczeniu zbiornika i upewnieniu się, że jest pusta, należy

- A. wlać do zbiornika wodę destylowaną.
- B. zanurzyć piaskarkę w płynie dezynfekcyjnym.
- C. przetrzeć piaskarkę chusteczką do dezynfekcji.
- D. podłączyć ją do unitu i kilkakrotnie uruchomić.